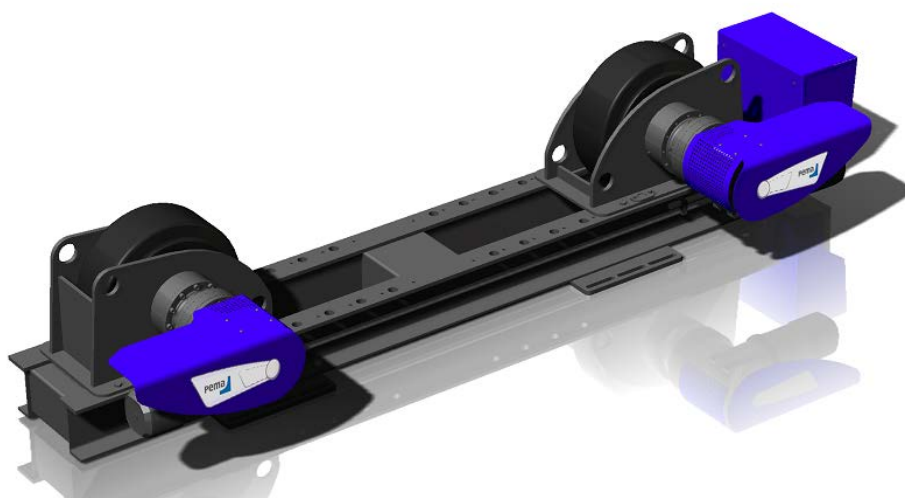


Роликовые опоры N5 2D с приводом

Базовая модель с грузоподъемностью 2,5 тонны

Обычные роликовые опоры, являются стандартным решением для вращения обечаек, труб и других цилиндрических изделий во время сварки и т.д.



Технические характеристики

Максимальная грузоподъемность — 2,5 тонны
Максимальный вес рабочего изделия, которое N5 2D способна вращать — 7,5 тонн
Максимальная сила вращения — 5,5 кН
Диапазон скоростей вращения — 150-1250 мм\мин
Диаметр тела вращения — min-max мм — 150-3200 мм
Диаметр роликов\общая ширина мм — 350 \ 75
Количество роликов в одной секции — 2 шт
Материал роликов — полиуретан
Пульт дистанционного управления входит в комплект N5 2D — 1 шт
Ширина секции — 680 мм
Длина секции — 2310 мм
Вес секции — 530 кг
Сеть — 3*400В +М+РЕ, длина сетевого кабеля 12 м.

Роликовых опоры N5 I без привода

Базовая модель с грузоподъемностью 2,5 тонны

Обычные роликовые опоры, являются стандартным решением для вращения обечаек, труб и других цилиндрических изделий во время сварки и т.д.



Технические характеристики

Максимальная грузоподъемность — 2,5 тонны
Диаметр тела вращения — min-max мм — 150-3200
Диаметр роликов\общая ширина мм — 350 \ 75
Количество роликов в одной секции — 2 шт
Материал роликов — полиуретан
Ширина секции — 400 мм
Длина секции — 1950 мм
Вес секции — 340 кг

Узел управления роликовых опор

имеет возможность подключаться к внешним пультам управления Сварочных центров консольного типа и обеспечивает возможность управления следующими функциями:
включение и выключение вращения
выбор направления вращения
управление скоростью в холостом режиме (без сварки), с отображением соответствующей информации на экране
корректировка скорости вращения изделия во время сварки с отображением на экране
включение и выключение вращения изделия, синхронизированное с началом и окончанием процесса сварки.

Роликовых опоры N5

Базовая модель с грузоподъемностью 2,5 тонны

Характеристики и функции дистанционного пульта управления

- Дистанционный пульт управления (длина кабеля 6м или 12м, на выбор покупателя).
- Напряжение питания пульта управления 24В.
- Прочный, резиновый корпус пульта дистанционного управления защищён от пыли и влаги, а также от ударов и механических повреждений.



Функции:

- Аварийная остановка (кнопка)
- Плавное регулирование скорости
- Выбор направления вращения (кнопка)
- Плавное и динамическое торможение и остановка вращения (кнопка)
- Наклон вверх / вниз (кнопка)
- Регулировка по высоте вверх / вниз (кнопка)
- Индикатор скорости вращения (цифровой дисплей)
- F1 и F2 дополнительные функции для аксессуаров (кнопки)

Гарантийный срок

12 месяцев с момента пуска и подписания акта в эксплуатацию.
Существует возможность увеличения Гарантийного срока.