

Lasting Connections

URANOS 3200 PME





LASTING CONNECTIONS

CZ

Firma Böhler Welding, která je průkopníkem v oblasti spotřebních materiálů pro svařování, nabízí na celém světě výhradní řadu výrobků pro svařování spojů. Více než 2 000 výrobků je nepřetržitě přizpůsobováno aktuálním specifikacím průmyslu a požadavkům zákazníků; tyto výrobky jsou certifikovány uznávanými institucemi, a tedy schváleny pro nejobtížnější aplikace v oblasti svařování. Vzhledem k tomu, že se jedná o spolehlivého partnera pro zákazníky, motto „lasting connections“ představuje filozofii značky z hlediska svarů i osobních vztahů.

PL

Jako pionier w dziedzinie spawalniczych materiałów eksploatacyjnych, Böhler Welding oferuje klientom na całym świecie unikalną gamę produktów do spawania połączeniowego. Asortyment obejmujący ponad 2 tys. produktów jest stale dostosowywany do bieżących wymagań przemysłu i potrzeb klientów, certyfikowany przez uznane instytucje i zatwierdzony do stosowania w najtrudniejszych procesach spawalniczych. Filozofię marki będącej niezawodnym partnerem dla klientów doskonale odzwierciedla jej motto „lasting connections”, odnoszące się zarówno do połączeń spawanych, jak i związków międzyludzkich.

RU

Будучи лидером в области расходных сварочных материалов, Böhler Welding предлагает во всем мире свой эксклюзивный ассортимент продукции для выполнения сварных соединений. Свыше 2000 изделий постоянно адаптируются под актуальные требования промышленности и потребности заказчиков, они проходят сертификацию в авторитетных организациях и утверждены для сварки в самых тяжелых условиях. Компания выступает надежным партнером для своих заказчиков, а ее слоган “прочный контакт” выражает принцип бренда не только в сварке, но и в межличностных отношениях.

Naši zákazníci využívají služby partnera

- » s maximálními zkušenostmi v oboru svařování spojů, který poskytuje nejlepší dostupnou aplikační podporu na světě
- » specializovaného na řešení místních a globálních problematik v oblasti, v níž je lídrem
- » koncentrovaného na potřeby a úspěchy zákazníků
- » přítomného na celém světě s výrobními závody, kanceláři a distributory

Współpracując z nami, nasi klienci mogą liczyć na partnera, który

- » ma ogromne doświadczenie w spawaniu połączeniowym i oferuje najlepsze na świecie wsparcie w obsłudze produktów
- » jest specjalistą i liderem w zakresie rozwiązywania problemów lokalnych i globalnych
- » zwraca szczególną uwagę na potrzeby i sukcesy klientów
- » posiada zakłady produkcyjne, biura i sieć dystrybutorów na całym świecie

Наши клиенты имеют дело с партнером, который

- » имеет максимальный опыт в области сварочных соединений и оказывает наилучшую поддержку в мире
- » специализируется и является лидером в решении местных и общих проблем
- » ориентирован на потребности и успех клиентов
- » имеет предприятия, офисы и дистрибьюторов по всему миру



CZ

GENERÁTORY PRO SVAŘOVÁNÍ MIG/MAG, PULZNÍ MIG/MAG, TIG DC LIFT A OBALENOU ELEKTRODOU

Svařovací zdroje URANOS 3200 PME optimálně kombinují pokročilé digitální řízení a výjimečně snadné použití se zárukou nejvyšší kvality a vysoké přesnosti svařování.

PL

SPAWARKA DO SPAWANIA MIG/MAG, MIG/MAG PRADEM PULSACYJNYM, TIG DC LIFT I ELEKTRODĄ

URANOS 3200 PME to spawarka, która w optymalny sposób łączy w sobie najwyższą technologię cyfrowego sterowania i ogromną łatwość obsługi, tak by zapewniać niezawodność i wysoką jakość spawania.

RU

СВАРОЧНЫЕ АППАРАТЫ ДЛЯ MIG/MAG, ИМПУЛЬСНОЙ MIG/MAG, TIG DC LIFT И ММА СВАРКИ

Сварочные инверторы URANOS 3200 PME оптимально сочетают высокую технологию цифрового управления с большой простотой использования, что позволяет выполнять надежную и высококачественную сварку.



APLIKACE

Tyto zdroje s inverterovou technologií jsou schopné uspokojit požadavky na svařování ve kterémkoli aplikačním oboru. Rozmanitost funkcí a technických řešení z nich dělají výrobek oceňovaný ve všech aplikacích v nichž je požadováno svařování vysoké kvality a s vysokou produktivitou.

KOMPLETNÍ SYSTÉM MIG/MAG

Zdroje 3200 PME realizují následující procesy svařování: MIG/MAG (GMAW), pulzní MIG/MAG (GMAW-P), TIG DC Lift a a svařování obalenou elektrodou (MMA-SMAW).

V provozním režimu MIG/MAG elektronické řízení synergicky reguluje všechny svařovací parametry.

POKROČILÁ TECHNOLOGIE A VYSOKÝ VÝKON

URANOS 3200 PME je vybaven nejpokročilejšími řídicími systémy, vyvinutými a patentovanými pro zajištění vyjímečných vlastností.

Řízení generátoru je zcela spravované v rámci digitální technologie s DSP (Digital Signal Processor).

V zařízení je integrována Multiline Three Level technologie, která zaručuje navýšení výstupního výkonu, nízkou spotřebu a vysokou účinnost na třífázovém napájení bez dalších negativních účinků. To vše v rozsahu napájecího napětí 180- 460V.

Generátor může být na požádání vybaven 3,5" ovládacím panelem iPanel, integrovaným v zařízení. Generátor URANOS 3200 PME dále disponuje systémem VRD pro automatické omezení napětí naprázdno.

INTELIGENTNÍ OBLOUK

Důležitou inovací řady URANOS 3200 je zavedení nového digitálního řídicího systému DDWC® s vysoce výkonnými výpočetními schopnostmi. To dovoluje systému reagovat extrémně rychle na změny podmínek svařování, přepočítávat a upravovat parametry na optimální hodnoty. Poskytovat tak bez kompromisu „inteligentní“ svařovací oblouk, který se neustále automaticky přizpůsobuje a vždy zajišťuje optimální proces.

ZASTOSOWANIA

Spawarka inwertorowa spełniająca wszelkie potrzeby spawalnicze w każdym obszarze zastosowania. Dzięki szerokiemu zakresowi funkcji i rozwiązań technologicznych jest ona chętnie używana we wszystkich dziedzinach zastosowania, w których wymagana jest wysoka jakość, produktywność i niezawodność procesów spawania.

KOMPLETNY SYSTEM MIG/MAG

Spawarki 3200 PME mogą być wykorzystywane do spawania metodami: MIG/MAG (GMAW), MIG/MAG prądem pulsacyjnym (GMAW-P), TIG DC Lift i elektrodą (MMA-SMAW). W trybie MIG/MAG elektroniczny układ sterowania spawarki reguluje synergicznie wszystkie parametry spawania.

ZAAWANSOWANA TECHNOLOGIA I WYSOKIE OSIĄGI

Spawarka URANOS 3200 PME wyposażona jest w bardziej zaawansowany układ sterowania opracowany i opatentowany w celu zapewnienia doskonałych właściwości użytkowych.

Sterowanie spawarką odbywa się całkowicie w oparciu o technologię cyfrową, z poziomu procesora DSP (Digital Signal Processor).

Urządzenie wykorzystuje technologię Multiline Three-Level, która zapewnia pobór energii przy dużym współczynniku mocy z trójfazowej sieci prądu przemiennego o napięciu w zakresie od 180 V AC do 460 V AC, zwiększając moc wyjściową oraz zmniejszając zużycie i wpływ na sieć zasilania.

Na zamówienie spawarka może być uzupełniona o wbudowany panel sterowania iPanel z 3,5" wyświetlaczem. Model URANOS 3200 PME dysponuje również systemem VRD do automatycznej redukcji napięcia jałowego.

INTELIGENTNY ŁUK

Głównym elementem decydującym o innowacyjnym charakterze serii URANOS 3200 jest nowy cyfrowy układ sterowania DDWC® o dużej mocy i wysokiej prędkości obliczeniowej. Dzięki niemu system jest w stanie niezwykle szybko reagować na zmianę warunków roboczych, ponownie obliczać i optymalnie regulować wszystkie parametry, pozwalając uzyskać „inteligentny” łuk, który automatycznie stale dostosowuje się do warunków tak, by zapewniać najwyższą jakość procesu spawania. Uwierzysz, gdy zobaczysz je w akcji.

ОБЛАСТИ ПРИМЕНЕНИЯ

Инверторные аппараты удовлетворяют любые потребности сварки в любой области применения. Благодаря разнообразию функций и технологических решений данное решение пользуется спросом везде, где требуется высококачественная и точная сварка при большой производительности.

КОМПЛЕКСНАЯ СИСТЕМА MIG/MAG

Инверторы 3200 PME применяются для следующих способов сварки: полуавтоматическая сварка MIG/MAG (GMAW), импульсная сварка MIG/MAG (GMAW-P), аргодуговая сварка на постоянном токе TIG DC Lift и ручная дуговая сварка штучными электродами (MMA-SMAW).

В режиме MIG/MAG электронное управление сварочным аппаратом ведет синергетическую регулировку всех параметров сварки.

ПЕРЕДОВЫЕ ТЕХНОЛОГИИ И ВЫСОКАЯ ПРОИЗВОДИТЕЛЬНОСТЬ

Сварочные источники URANOS 3200 PME оснащены самыми новейшими запатентованными системами управления для гарантирования отличной производительности.

Управление аппаратом осуществляется полностью с использованием цифровой технологии посредством ЦПС (Цифрового процессора сигналов).

В аппарат встроена технология Multiline Three-Level, обеспечивающая потребление тока из трехфазной сети переменного тока с очень высоким коэффициентом мощности для диапазона напряжений от 180 В переменного тока до 460 В переменного тока; это повышает мощность на выходе и снижает расход из сети питания и воздействие на нее.

По отдельному запросу на генераторе можно установить панель управления iPanel с дисплеем 3,5". Кроме того, URANOS 3200 PME имеет систему VRD, автоматически снижающую напряжение на холостом ходу.

“УМНАЯ” ДУГА

Наиболее важной особенностью аппаратов серии URANOS является новая цифровая система динамического контроля сварки DDWC®, способная выполнять быструю обработку большого количества информации. Это позволяет системе предельно быстро реагировать на изменения условий сварки, пересчитывая и изменяя все параметры до оптимальной величины и обеспечивая «умную» сварочную дугу, которая непрерывно подстраивается таким образом, чтобы всегда гарантировать оптимальный процесс. Попробуйте и убедитесь сами.



CZ

JEDNOTKY PODAVAČE DRÁTU WF 4000 / WF 3000

Jednotky podavače drátu WF 4000 / WF 3000 se vyznačují zcela novou koncepcí z hlediska mobility a hmotnosti a uvádějí do praxe velmi užitečná řešení. Skříň z hliníku a plastu je mimořádně robustní a vhodná pro nejnáročnější pracovní prostředí. Jednotky jsou dostupné ve verzích CLASSIC a SMART. Model WF 3000 je uzpůsoben pro externí uložení cívky s drátem. Jednotka podavače drátu WF4000 /WF 3000 je osazena dvou kladkovou mechanikou posuvu drátu a na požádání může být jednoduše rozšířena na mechaniku čtyř kladkovou. Podavače mohou být vybaveny podvozkem s pojezdovými kolečky 63mm ve standardu nebo zvětšenými na průměr 125mm. Jednotka WF 4000 / WF 3000 je uzpůsobena pro připojení svařovacích hořáků PUSH PULL.

PL

PODAJNIK DRUTU WF 4000 / WF 3000

Dzięki swojej mobilności, lekkości i niezwykle użytecznym funkcjom podajniki drutu WF 4000 / WF 3000 stanowią całkiem nową jakość. Wykonana z aluminium i tworzywa sztucznego obudowa jest wyjątkowo solidna i odpowiednia do pracy w najtrudniejszych warunkach. Podajniki dostępne są w wersji CLASSIC i SMART. Model WF 3000 wyposażony jest w zewnętrzny uchwyt na szpulę. Podajniki WF 4000 / WF 3000 z dwurołkowym napędem można rozbudować do wersji z napędem czterorolowym i wyposażyć w kółka standardowe o średnicy 63 mm lub większe kółka o średnicy 125 mm. WF 4000 / WF 3000 przystosowane są do podłączenia uchwytów PUSH PULL.

RU

УСТРОЙСТВО ПОДАЧИ ПРОВОЛОКИ WF 4000 / WF 3000

Устройства подачи проволоки WF 4000 / WF 3000 совершенно новой конструкции отличаются легким весом и удобством переноски, что входит в число очень полезных решений. Корпус из алюминия и пластика чрезвычайно прочный и рассчитан на самые жесткие условия работы. Устройства предлагаются в вариантах CLASSIC и SMART. Модель WF 3000 оснащена внешним отсеком для катушки. Устройство подачи проволоки WF 4000 / WF 3000 оборудовано двухроликowym приводом (с возможностью замены на четырехроликowym), а по отдельному запросу на нем можно установить стандартные колеса 63 мм или увеличенные колеса размером 125 мм. WF 4000/WF 3000 совместимы и готовы для подключения горелок PUSH PULL.





WF 4000



WF 3000



WF 4000 / WF 3000 SMART

Jednotka podavače drátu WF 4000 / WF 3000 je vybavena ovládacím panelem řady iPanel, která je osazena displejem o velikosti 3,5" s mimořádně jednoduchým uživatelským rozhraním, jedinečným ve svém oboru. V každé svařovací situaci je možné vyvolat více než 80 továrně odlaďených svařovacích programů. Použitím těchto synergických křivek řídicí systém zdroje po zadání typu materiálu, průměru drátu a použitého ochranného plynu automaticky nastaví všechny svařovací parametry. Jednotka WF 4000 / WF 3000 SMART umožňuje obsluhu vytvořit a uložit do paměti až do 64 uživatelsky přizpůsobených svařovacích programů.

PL

WF 4000 / WF 3000 SMART

Podajnik drutu WF 4000 / WF 3000 SMART jest wyposażony w panel sterowania z linii iPanel, z 3,5" wyświetlaczem i niezwykle łatwym w obsłudze interfejsem, wyjątkowym w swojej dziedzinie zastosowania. W każdych warunkach roboczych można przywołać jeden z ponad 80 fabrycznie wgranych programów spawania. Korzystając z tych krzywych synergicznych, układ sterowania spawarki automatycznie reguluje wszystkie parametry spawania, po ustawieniu danych materiału drutu, średnicy i rodzaju stosowanego gazu. WF 4000 / WF 3000 SMART umożliwi użytkownikowi stworzenie i zapisanie do 64 własnych programów spawania.

RU

WF 4000 / WF 3000 SMART

Устройство подачи проволоки WF 4000 / WF 3000 SMART оснащено панелью управления iPanel с дисплеем 3,5" и очень простым интерфейсом пользователя, уникальным в своей области применения. В памяти записано свыше 80 предустановленных синергетических программ, и в любых условиях сварки можно вызвать одну из них. Благодаря применению данных синергетических кривых достаточно задать материал проволоки, ее диаметр и тип применяемого газа, после чего инвертор начнет автоматически регулировать все рабочие параметры.

WF 4000 / WF 3000 CLASSIC

Panel umožňuje správu synergického svařování, a to jak s využitím více než 80 továrně nastavených programů, tak prostřednictvím vytvoření a uložení uživatelsky přizpůsobených programů do paměti. Všechny programy lze snadno vyvolat s cílem mít k dispozici vhodné řešení pro každou situaci. WF 4000 / WF 3000 CLASSIC dále umožňuje volbu svařovacího procesu mezi obalenou elektrodou, manuálním MIG a synergickým MIG režimem. Kromě toho zahrnuje funkci VRD pro kontrolu napětí naprázdno. Verze WF4000 / WF3000 CLASSIC je k dispozici pouze v kombinaci se zdrojem URANOS 3200 PME vybaveným ovládacím panelem iPanel.

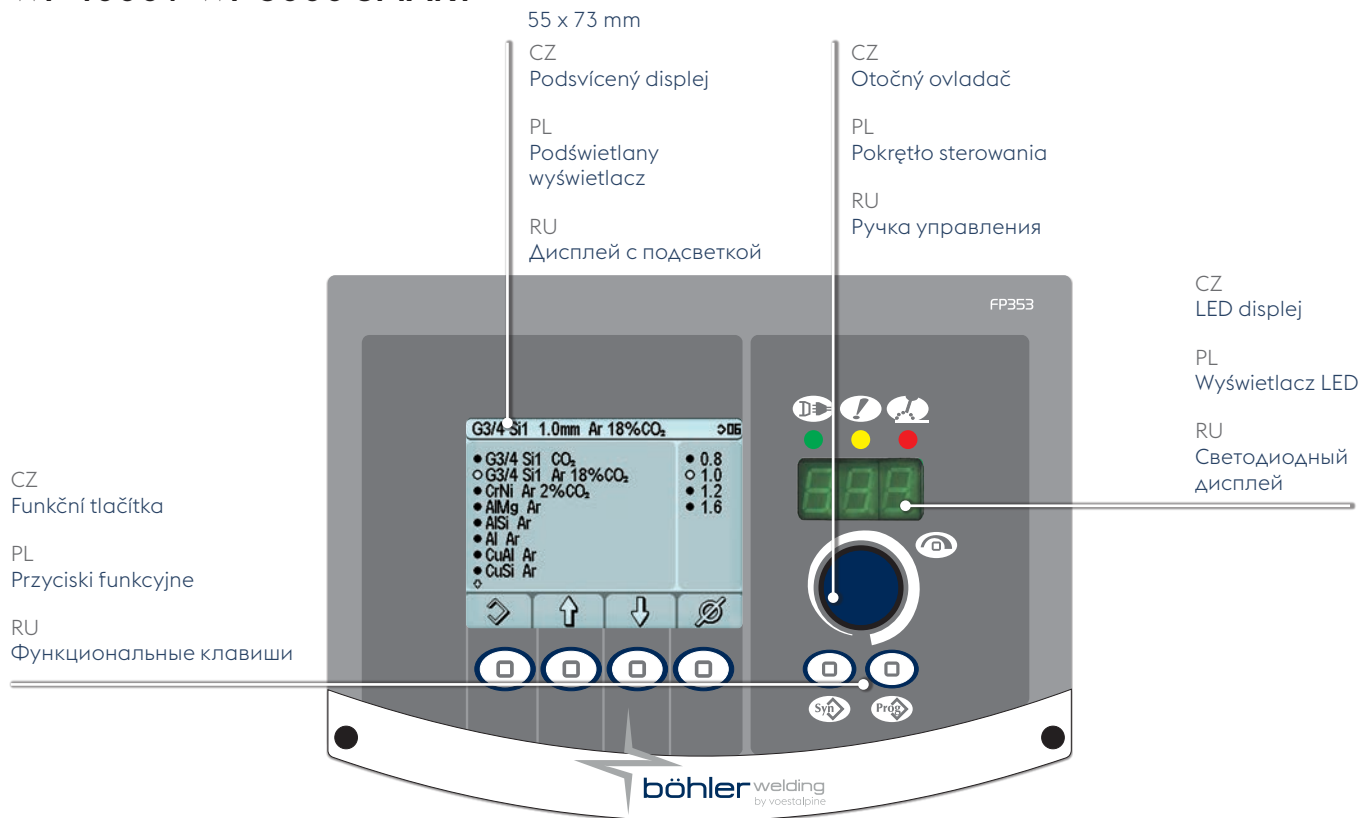
WF 4000 / WF 3000 CLASSIC

Panel umożliwia zarządzanie procesem spawania synergicznego zgodnie z ustawionym programem, który można wybrać z ponad 80 dostępnych programów fabrycznych lub utworzyć samodzielnie. Wszystkie programy można łatwo przywołać z pamięci, dzięki czemu w każdej sytuacji ma się pod ręką odpowiednie gotowe ustawienia. Model WF 4000 / WF 3000 CLASSIC oferuje również możliwość wyboru spawania elektrodą, spawania ręcznego MIG lub spawania synergicznego MIG, a dodatkowo ma wbudowane zabezpieczenie VRD do stabilizacji napięcia jałowego. WF 4000 / WF 3000 CLASSIC jest dostępny wyłącznie w połączeniu ze spawarką URANOS 3200 PME z wbudowanym panelem sterowania iPanel.

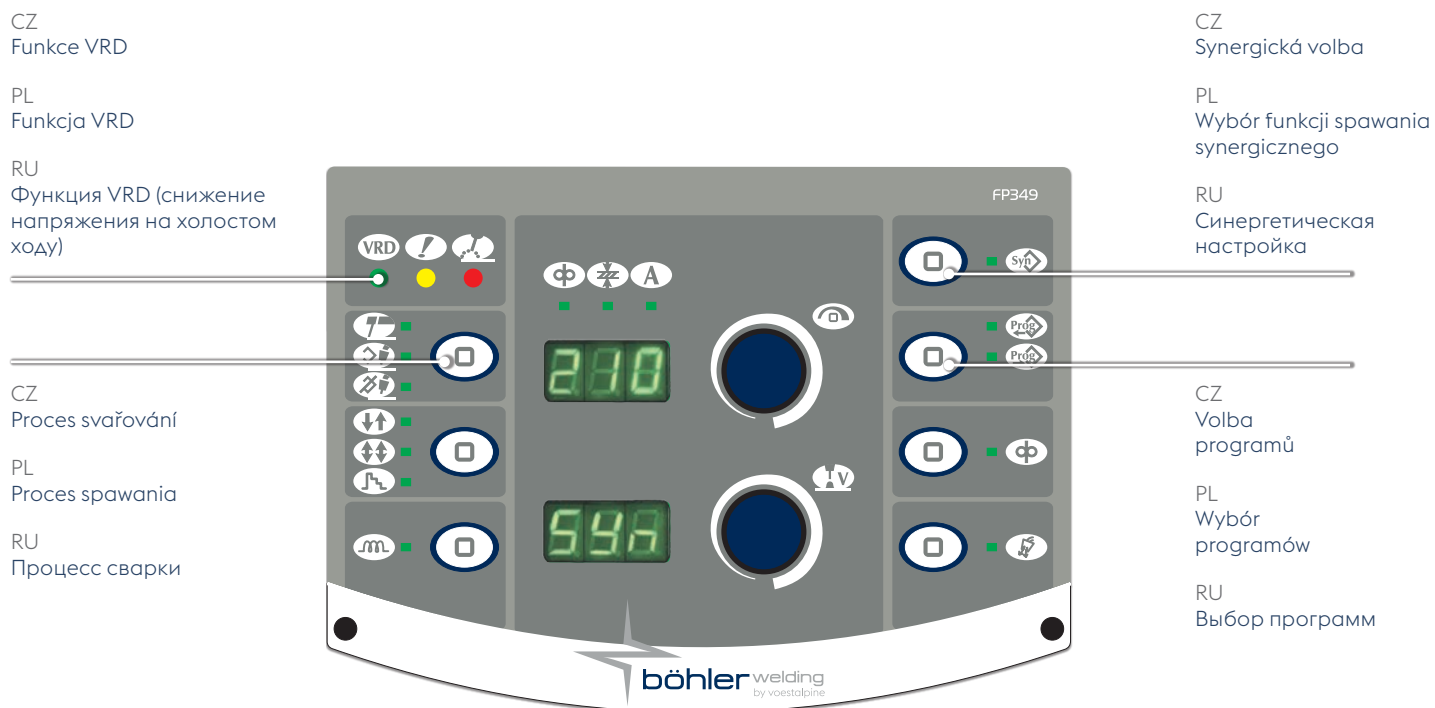
WF 4000 / WF 3000 CLASSIC

Панель позволяет полностью управлять сваркой в синергетическом режиме, для чего имеется свыше 80 предустановленных программ и возможность создания и сохранения пользовательских программ. Все программы легко выбрать, поэтому в любой ситуации необходимое решение будет всегда под рукой. WF 4000/WF 3000 позволяет выбрать между сваркой с электродом, ручной сваркой MIG/MAG и синергетической сваркой MIG/MAG; кроме того, имеется устройство VRD для регулировки напряжения на холостом ходу. WF 4000 / WF 3000 CLASSIC предлагается только вместе с URANOS 3200 PME, оснащенным панелью управления iPanel.

WF 4000 / WF 3000 SMART



WF 4000 / WF 3000 CLASSIC





CZ

POKROČILÁ ŘEŠENÍ

Zdroje URANOS 3200 PME jsou součástí programu green@wave® který zahrnuje zdroje navržené pro úsporu energie v souladu s normou EN61000 3-12 a navazující větší kolektivní odpovědnost vůči životnímu prostředí. URANOS 3200 PME je vybaven technologií U.P.F.R. pro řízení účinníku zajišťující extrémně vysokou účinnost zařízení a nízký příkon z napájecí soustavy. Mohou být také připojeny do síťového systému Weld@Net pro vícenásobné efektivní řízení a správu svařovacích procesů.

PL

ZAAWANSOWANE ROZWIĄZANIA

Spawarka URANOS 3200 PME należy do gamy urządzeń green@wave®, projektowanych z myślą o oszczędzaniu energii zgodnie z normą EN61000-3-12 i zapewnieniu większej odpowiedzialności społecznej względem środowiska.

Model URANOS 3200 PME wykorzystuje technologię U.P.F.R. służącą do korekty współczynnika mocy, która zapewnia najwyższą wydajność przy niskim poborze prądu z sieci, i może być podłączony do systemu Weld@Net umożliwiającego kompletnie i efektywnie zarządzanie procesem spawania z wykorzystaniem kilku spawarek jednocześnie.

RU

ПЕРЕДОВЫЕ РЕШЕНИЯ

Аппараты URANOS 3200 PME являются сварочными источниками класса Green@Wave®. Green@Wave® представляет собой новую платформу для сохранения энергии согласно нормативу EN61000-3-12 и как проявление большей заботы об окружающей среде. URANOS 3200 PME оснащены технологией U.P.F.R. для активной коррекции коэффициента мощности для предельно высокой эффективности поглощения тока из сети. Они также могут быть подключены к системе Weld@Net для достижения полного и эффективного управления несколькими сварочными аппаратами.

CZ

CHLADICÍ JEDNOTKA WU 2000

Chladicí jednotky WU 2000 obsahuje výkonné rotační čerpadlo zajišťující efektivní výkon s velmi nízkou hlučností. Přímé řízení ovládá čerpadlo na základě reálné potřeby chlazení svařovacího hořáku.

Jednotka má zabudované obvody pro kontrolu oběhu chladicí kapaliny (snímač průtoku) a LED displej pro zobrazení reálné pracovní teploty.

PL

JEDNOSTKA CHŁODZĄCA WU 2000

Nowa jednostka chłodząca WU 2000 jest wyposażona w pompę wirową o dużej mocy i niskiej emisji hałasu. Bezpośrednie sterowanie umożliwia regulowanie pracy pompy w zależności od rzeczywistych wymogów chłodzenia uchwyty.

Jednostka ma ponadto wbudowane urządzenie kontrolujące przepływ chłodziwa (przepływomierz) oraz wyświetlacz LED wskazujący temperaturę chłodziwa.

RU

БЛОК ОХЛАЖДЕНИЯ WU 2000

Новый блок охлаждения WU 2000 оснащен мощным ротационным насосом с низким уровнем шума. Прямое управление подключает насос в соответствии с реальной потребностью в охлаждении горелки.

В блок встроено устройство регулировки циркуляции охлаждающей жидкости (выключатель по расходу) и светодиодный дисплей, отображающий температуру охлаждающей жидкости.

KOMUNIKACE CAN BUS

System byl dále navržen tak, aby byl zcela imunní vůči rušením způsobeným přítomností elektromagnetických polí, aby byl zajištěn zcela bezpečný přenos dat plnou rychlostí (500 kbs) a aby byly možné aktualizace / uživatelská přizpůsobení a diagnostika zařízení.

KOMUNIKACJA CAN BUS

Ponadto układ został zaprojektowany z myślą o zapewnieniu pełnej odporności na zakłócenia elektromagnetyczne, tak aby umożliwić bezpieczne i szybkie (500 kb/s) przesyłanie danych zawartych w systemie oraz aktualizowanie/dostosowywanie parametrów urządzenia i przeprowadzanie jego diagnostyki.

СВЯЗЬ CAN BUS

Система абсолютно нечувствительна к помехам, создаваемым электромагнитными полями; она служит для надежной и скоростной (500 Кбит/с) передачи данных системы и позволяет осуществлять обновление/индивидуальную настройку и диагностику аппарата.

CZ
Rychlospojka pro výstup chladicí kapaliny

PL
Przyłącze wylotu chłodziwa

RU
Штуцер/патрубок выхода охлаждающей жидкости

CZ
Rychlospojka pro vstup chladicí kapaliny

PL
Przyłącze wlotu chłodziwa

RU
Штуцер/патрубок входа охлаждающей жидкости

CZ
LED displej

PL
Wyświetlacz LED

RU
Светодиодный дисплей

CZ
Test chladicí jednotky

PL
Test zespołu chłodzenia

RU
Кнопка теста блока охлаждения



CZ

DALŠÍ VÝHODY

Příslušenství

System URANOS 3200 PME může být doplněn příslušenstvím, které dále zvyšuje možnosti a účinnost systému, včetně svařovacích hořáků DgMig pro svařování MIG a kompletní řady dálkových ovladačů pro řízení a správu zdroje ze vzdáleného stanoviště.

PL

POZOSTAŁE ZALETY

Akcesoria

System URANOS 3200 PME może być uzupełniony akcesoriami, które dodatkowo zwiększają jego możliwości i wydajność, takimi jak uchwyt DgMig do spawania metodą MIG i kompletna linia elementów zdalnego sterowania do regulacji i obsługi na odległość.

RU

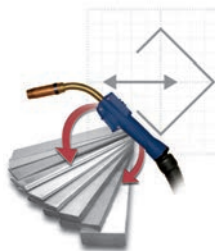
ПРОЧИЕ ПРЕИМУЩЕСТВА

Аксессуары

Аппарат URANOS 3200 PME можно укомплектовать дополнительными аксессуарами, которые еще больше расширяют возможности и эффективность системы, например, горелкой DgMig для сварки MIG и полным набором устройств дистанционного управления и регулировки для управления инвертором с удаленного поста.



VLASTNOSTI A FUNKCE



Programs

Umožňuje uložit do paměti a spravovat 64 svařovacích programů, které uživatelsky přizpůsobuje operátor.

Crater Filler

Umožňuje nastavit sníženou hodnotu rychlosti drátu během zakončovací fáze svařování.



Mig Bilevel

Umožňuje nastavení druhé rychlosti posuvu drátu ve dvouúrovňovém režimu svařování.



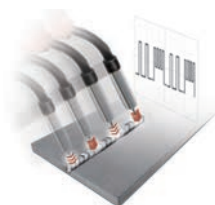
Smart Start

Toto inovativní řízení fáze spouštění zaručuje vždy bezpečné zapálení a omezení rozstříku při svařování.



Double Pulse

Umožňuje lépe pracovat s tenkými materiály a dosáhnout vyjímečné stehové estetiky svařování.



Wire Ready

Prostřednictvím této speciální funkce lze dosáhnout programovaného odhoření drátu (již nikdy přilepený drát) a dokonalé přípravy drátu pro následující zapálení.



WŁAŚCIWOŚCI UŻYTKOWE

Umożliwia zapisanie i obsługiwanie 64 programów spawania dostosowywanych przez operatora.

Umożliwia regulowanie prędkości podawania drutu podczas kończenia spawania.

Umożliwia regulowanie prędkości podawania drutu w trybie spawania Bi-Level.

Innowacyjna funkcja kontroli początkowego etapu spawania zapewnia bezpieczne zajarzenie łuku i ograniczenie odprysków spawalniczych.

Umożliwia lepsze spawanie materiałów o niewielkiej grubości i uzyskanie wyjątkowej estetyki ściegu spawalniczego.

Ta szczególna funkcja umożliwia programowane upalenie drutu (zapobiega jego przyklejaniu) i jego idealne przygotowanie do kolejnego zajarzenia łuku.

ОСОБЕННОСТИ И ХАРАКТЕРИСТИКИ

Обеспечивает запись и управление 64 программами сварки, в которые оператор может вносить индивидуальные настройки.

Режим заварки кратера служит для регулирования значения скорости подачи проволоки в конце сварки.

Позволяет регулировать второстепенную скорость подачи проволоки в двухуровневом режиме сварки.

Инновационная функция контроля начальной фазы всегда гарантирует надежное начало сварки и минимальное количество сварочных брызг.

Позволяет лучше сваривать тонкие детали и получать более красивый вид сварного шва.

Благодаря данной специальной функции достигается запрограммированный прожиг проволоки (проволока никогда не залипает) и оптимальная подготовка ее к последующему зажиганию дуги.

URANOS 3200 PME

URANOS 3200 PME						
	MIG/MAG		TIG		MMA	
	3x400V	3x230V	3x400V	3x230V	3x400V	3x230V
	20 A	30 A	20 A	30 A	20 A	30 A
P	12 kVA 11,5 kW	12,3 kVA 11,8 kW	10,3 kVA 9,7 kW	10,6 kVA 10 kW	13 kVA 12,4 kW	13,3 kVA 12,8 kW
X% (40°C)	50% 320 A 60% 310 A 100% 250 A	35% 320 A 60% 280 A 100% 230 A	60% 320 A 100% 270 A	45% 320 A 60% 300 A 100% 250 A	50% 320 A 60% 300 A 100% 250 A	35% 320 A 60% 270 A 100% 230 A
I₂	3-320 A					
U_o	75 V					
IP	23S					
	620x240x460 mm					
	27,6 kg					

wu 2000	
	360Vdc
P	1,0 kW
	3,0 l
IP	23S
	660x240x220 mm
	12 kg

	WF 4000 / WF 3000 CLASSIC	WF 4000 / WF 3000 SMART
P	120W	120W
ϕ	0.5-22m/min	0.5-22m/min
	2(4)	2(4)
\varnothing mm	1.0/1.2mm	1.0/1.2mm
	200/300	200/300
IP	23S	23S
	640x250x460mm (WF 4000) 660x280x390mm (WF 3000)	640x250x460mm (WF 4000) 660x280x390mm (WF 3000)
	19kg (WF 4000) 20kg (WF 3000)	19kg (WF 4000) 20kg (WF 3000)

CZ

Pozornost věnovaná „výzkumu a vývoji“ může vyžadovat změny uvedených údajů.

PL

Z uwagi na ciągłe zaangażowanie w „badania i rozwój” podane dane mogą ulec zmianie.

RU

В связи с постоянным усовершенствованием на основе научно-исследовательских разработок приведенные данные могут не отражать всех изменений.

EN60974-1
EN60974-2
EN60974-5
EN60974-7
EN60974-10



JOIN! voestalpine Böhler Welding

With over 100 years of experience, voestalpine Böhler Welding is the global top address for the daily challenges in the areas of joint welding, repair, hardfacing and cladding as well as brazing. Customer proximity is guaranteed by more than 43 subsidiaries in 25 countries, with the support of 2,300 employees, and through more than 2,000 distribution partners worldwide. With individual consultation by our application technicians and welding engineers, we make sure that our customers master the most demanding welding challenges. voestalpine Böhler Welding offers three specialized and dedicated brands to cater our customers' and partners' requirements.



Lasting Connections – As a pioneer in innovative welding consumables, Böhler Welding offers a unique product portfolio for joint welding worldwide. More than 2000 products are adapted continuously to the current industry specifications and customer requirements, certified by well-respected institutes and thus approved for the most demanding welding applications. As a reliable partner for customers, "lasting connections" are the brand's philosophy in terms of both welding and people.



Tailor-Made Protectivity™ – UTP Maintenance ensures an optimum combination of protection and productivity with innovative and tailor-made solutions. Everything revolves around the customer and their individual requirements. That is expressed in the central performance promise: Tailor-Made Protectivity™.



In-Depth Know-How – As a leading brand of soldering and brazing consumables, Fontargen Brazing offers proven solutions based on 50 years of industrial experience, tried and tested processes and methods. This In-Depth Know-How has made Fontargen Brazing an internationally preferred partner for every soldering and brazing task.

The Management System of voestalpine Böhler Welding Group GmbH, Peter-Mueller-Strasse 14-14a, 40469 Duesseldorf, Germany has been approved by Lloyd's Register Quality Assurance to: ISO 9001:2015, ISO 14001:2015, OHSAS 18001:2007, applicable to: Development, Manufacturing and Supply of Welding and Brazing Consumables.

More information: www.voestalpine.com/welding



