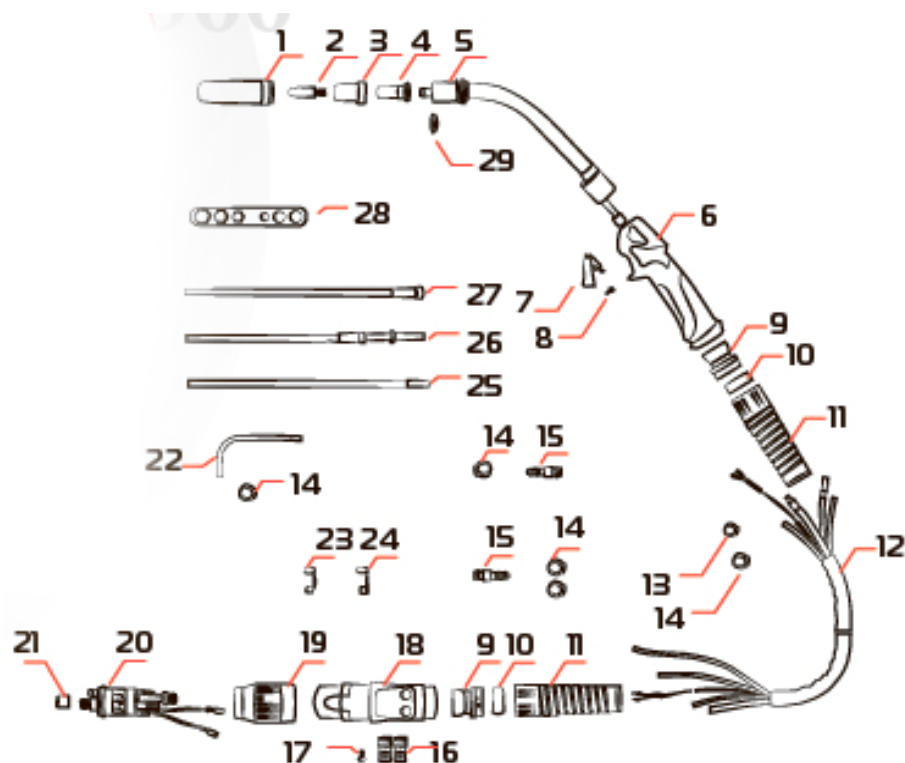


## Сварочная горелка MIG 500 WATER COOL 500A(60%) EURO



Позиция	Код	Аналог Trafimet	Наименование
1	0319.071.300	MC0268	Сопло MIG Ø16 (401D-501D)
2	0321.000.512	MD0005-12	Наконечник к гор. п/а М8, Ø1,2 мм L30 (тело 10) Е-Сu
3	0306.052.400	ME0579	Диффузор газовый 401D-501D керамика
4	0306.002.100	ME0076	Держатель наконечника М8 25mm (401D-500D)
5			Гусак
5.1	0309.005.500	MG0055	Гусак к горелке MIG 501D
5.2	0309.005.900	MG0054	Гусак к горелке MIG 401D
6*	0322.089.001	MP0340	Рукоятка горелки
7*	0817.007.000	VX0020	Курок св. горелки
8*	0620.087.400	EA0329	Винт М3х10
9*	0810.002.100	BW0076	Подвижное соединение
10*	0810.002.700	BW0072	Проставочное кольцо рукоятки
11*	0620.082.200	EA0377	Пружинное основание
12*	0304.006.700	MN0012	Пакет в сборе 3м 401D-501D
13*	0620.073.700	EA0282	Хомут Ø9.5мм
14*	0620.073.400	EA0289	Хомут Ø8.7мм
15*	2620.807.000	FA3020	Б/р (быстросъем)
16*	0810.076.400	BW0219	Корпус разъема
17*	0620.006.300	EA0018	Винт
18*	0810.076.300	BW0218	Корпус разъема
19*	0810.007.200	BW0027	Гайка разъема
20*	2002.005.700	AR0052	Евро разъем/водное охлаждение
21*	2620.007.100	FA0026	Гайка разъема
22*	1108.060.500	QB0105	Трубка для вых. воды М5х8мм 0.8 EPDM
23*	0810.030.600	BW0801	Заглушка пластиковая для воды (красная)
24	0810.030.800	BW0803	Заглушка пластиковая для воды (голубая)
25*	0903.022.600	GM0771	Канал направляющий, медный 4.5х2.1 0.35М
26*	0903.021.000	GM0760	Канал тефлоновый 1.2-1.6 желтый 3м
27*	0903.058.000	GM0530	Канал направляющий, стальной 1.2-1.6 3м
28*	0307.600.000	MT1000	Ключ для сборки горелки MIG
29	2608.672.300	FB1278	Изолятор 401D-501D